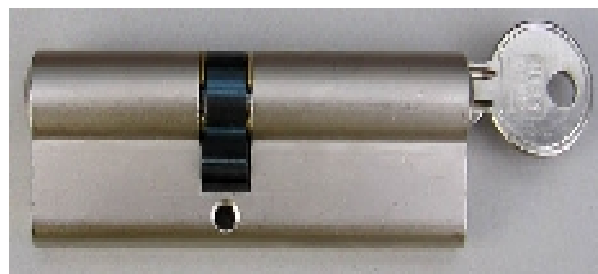
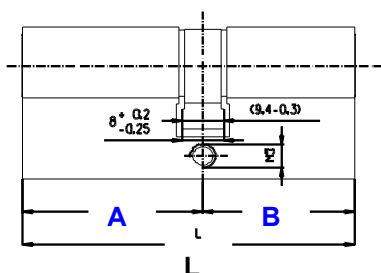


# Ceník vložek ECO 06/2007



vložka ECO 40 + 50



## Význam kót a zkratk

- A – délka levé strany (mm)
- B – délka pravé strany (mm)
- L – celková délka (mm)
- NI ...povrchová úprava mosaz, nikl
- K / D ... krátký nebo dlouhý klíč
- BT ... bezpečnostní třída dle EN 1627

| Typ výrobku | Charakteristika  | BT  | Ochrana klíče | Délka klíče | Rozměry     | Povrch     |
|-------------|--|-----|---------------|-------------|-------------|------------|
| ECO         | Základní, necertifikovaná vložka, používaná jako prozatímní vložka pro předání výrobku, nebo pro aplikace, kde není kladen důraz na vysokou bezpečnost zamykacího systému. | --- | ---           | K           | Viz tabulka | Matný NIKL |

## Ceník vložek ECO (počet klíčů 3)

Ceny uvedeny bez DPH.

| Rozměr A + B /mm/    | Celková délka /mm/ | Cena vložky ECO |
|----------------------|--------------------|-----------------|
| 30 + 35              | 65                 | 198             |
| 30 + 40              | 70                 | 291             |
| 35 + 35              | 70                 | 291             |
| 30 + 45              | 75                 | 319             |
| 35 + 40              | 75                 | 319             |
| 30 + 50              | 80                 | 353             |
| 35 + 45              | 80                 | 353             |
| 40 + 40              | 80                 | 353             |
| 35 + 50              | 85                 | 385             |
| 30 + 55              | 85                 | 385             |
| 40 + 45              | 85                 | 385             |
| 40 + 50              | 90                 | 407             |
| 45 + 45              | 90                 | 407             |
| 30 + 65              | 95                 | 427             |
| 35 + 60              | 95                 | 427             |
| 40 + 55              | 95                 | 427             |
| 45 + 50              | 95                 | 427             |
| 30 + 70              | 100                | 470             |
| 35 + 65              | 100                | 470             |
| 40 + 60              | 100                | 470             |
| 45 + 55              | 100                | 470             |
| 50 + 50              | 100                | 470             |
| Polotovar klíč ECO   |                    | 22              |
| Polotovar Expres     |                    | 10              |
| Vyřezaný klíč ECO    |                    | 35              |
| Vyřezaný klíč Expres |                    | 25              |



## Atypické délky

Vložky v délce nad 100 mm jsou za příplatek 80 Kč bez DPH za každých 5 mm délky navíc. Dodací lhůta 3 – 4 týdny.

Klíčové systémy dodáváme sestavené pouze z vložek FAB, MUL-T-LOCK a EVVA.

Prodejna: F. Študlar – Trezory, Jeremiášova 1, 370 01 České Budějovice, telefon/fax: 387 425 887, 608 500 803-4  
e-mail: [trezory-studlar@seznam.cz](mailto:trezory-studlar@seznam.cz), internet: [trezory-studlar.com](http://trezory-studlar.com), servis 24 hodin: 602 443 258